

ŚCIANA SC-07 –ZBROJENIE  
1:50

A-A  
1:25

ŚCIANA SC-07 –WIDOK  
1:100

- UWAGI:
1. Rozpatrywać łącznie z PW Architektury i instalacji wod.-kan., wentylacji, co i cw oraz instalacji elektrycznych.
  2. Wytyśczenie przebiegu i otworów przez płytę i ściany rozpatrywać łącznie z rysunkami PW Architektury i instalacji wod.-kan., wentylacji, co i cw oraz instalacji elektrycznych.
  3. Rozpatrywać z rysunkiem szalunkowym stropu, oraz rysunkami konstrukcyjnymi elementów powiązanych (strapy, ściany, belki, słupy).
  4. Wszystkie przejścia instalacyjne nie ujęte na rysunku wykonać wg projektu instalacji za pomocą specjalistycznego sprzętu do wiercenia w betonie w ugodzeniu z N.A.
  5. Wszystkie przejścia przez ściany zewnętrzne w wykonaniu szczelnym.
  6. Wymiary podano w [cm], kąt wysokościowe podane w [m], długości prętów w [mm].
  7. W przypadku kolizji pręty odstąpić.
  8. Wykonać przerwy robocze pod belkami i strypami.
  9. Wymiarowanie ścian i otworów wg rzutu.

- UWAGI dotyczące instalacji odgromowej:
1. W konstrukcji słupa lub ściany osadzić wg. projektu instalacji elektrycznej oznaczone symbolem E2 pręty Feø16mm jako przewody odprowadzające instalacji odgromowej. Przy wyprowadzeniu pręta ze słupa bądź ściany zabezpieczyć antykorozyjnie.
  2. W ścianach pod ociepleniem budynku wg. projektu instalacji elektrycznej prowadzić płaskownik oznaczony symbolem E3 FeZn25x4mm z dachu do kontrolnego zacisku probierczego ZP na poziomie terenu.
  3. Na dachu zielonym pod 15 cm warstw ziemi bądź płytami granitowymi prowadzić wg. projektu instalacji elektrycznej płaskownik oznaczony symbolem E4 FeZn25x4mm.

Beton :

- płyta fundamentowa C30/37 szczeliny w-8
- ściany zewnętrzne piwnicy C30/37 szczeliny w-8
- C30/37-taras wspornikowe szczeliny w-8
- posadzki C30/37

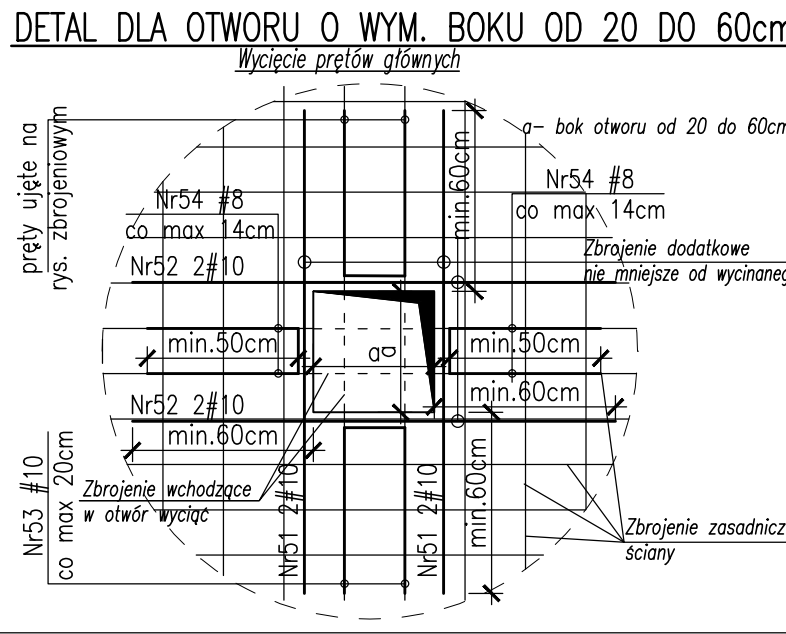
Otulina zbrojeniu:

- c<sub>min</sub>=3,0cm – strapy
- c<sub>min</sub>=3,0cm – tarasy wspornikowe
- c<sub>p</sub>=4,0cm – podciąg
- c<sub>p</sub>=5,0cm – słupy ø35, ø40, 40x64
- c<sub>p</sub>=4,0cm – słupy o boku 25cm

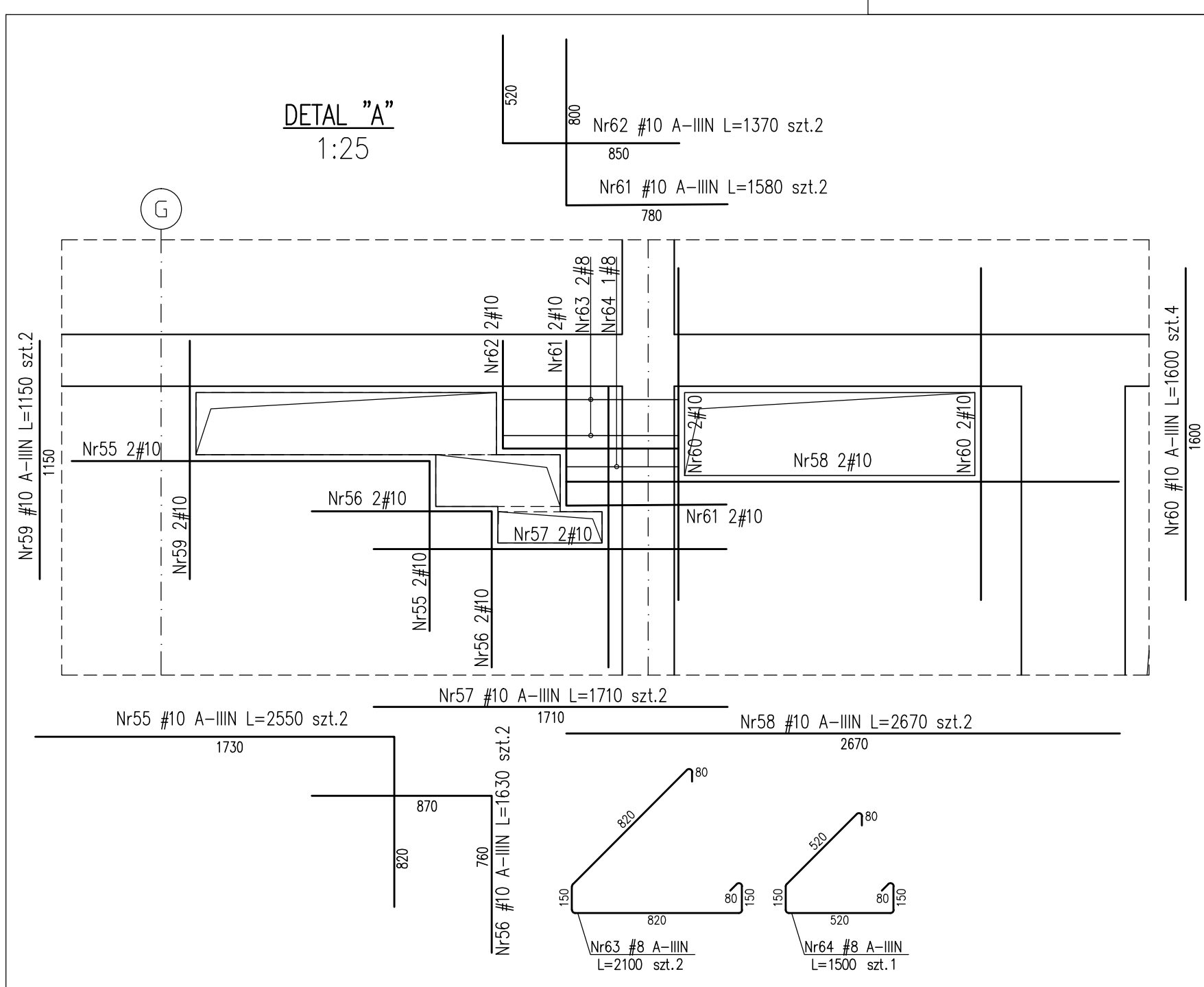
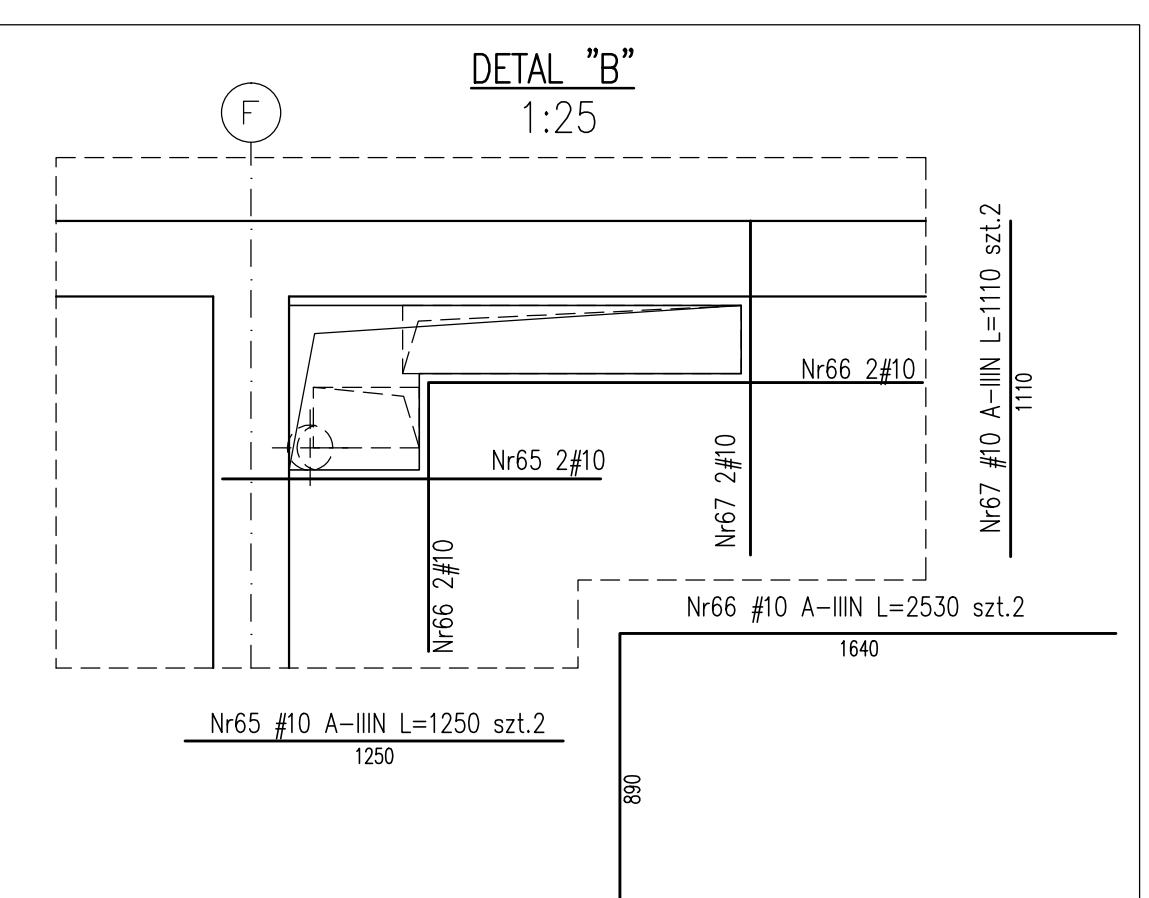
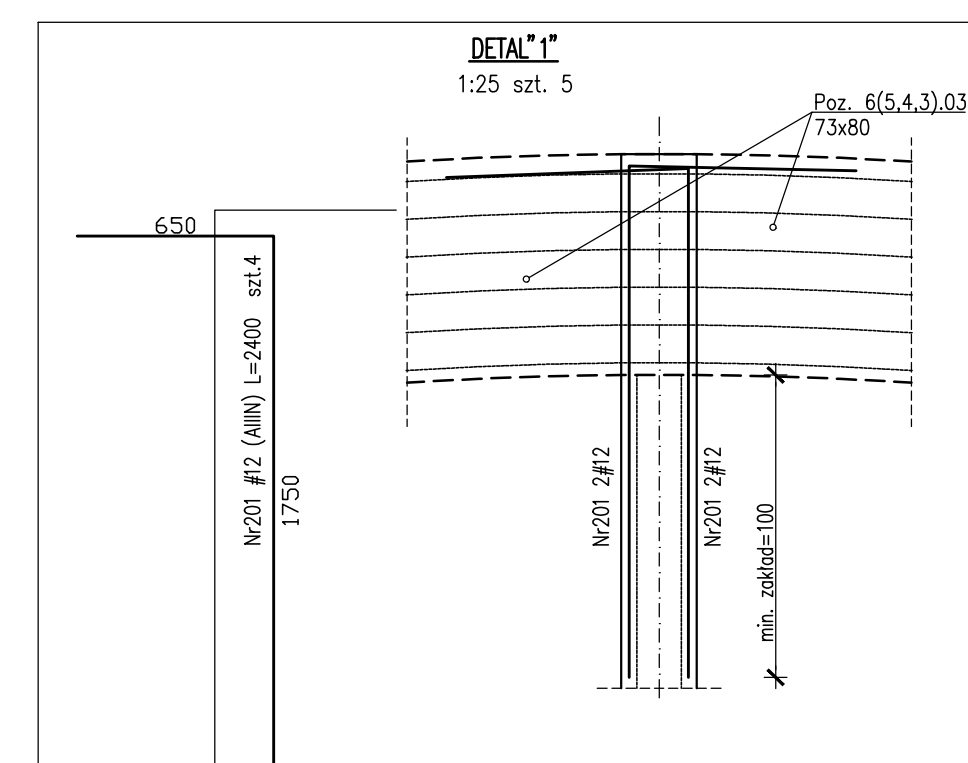
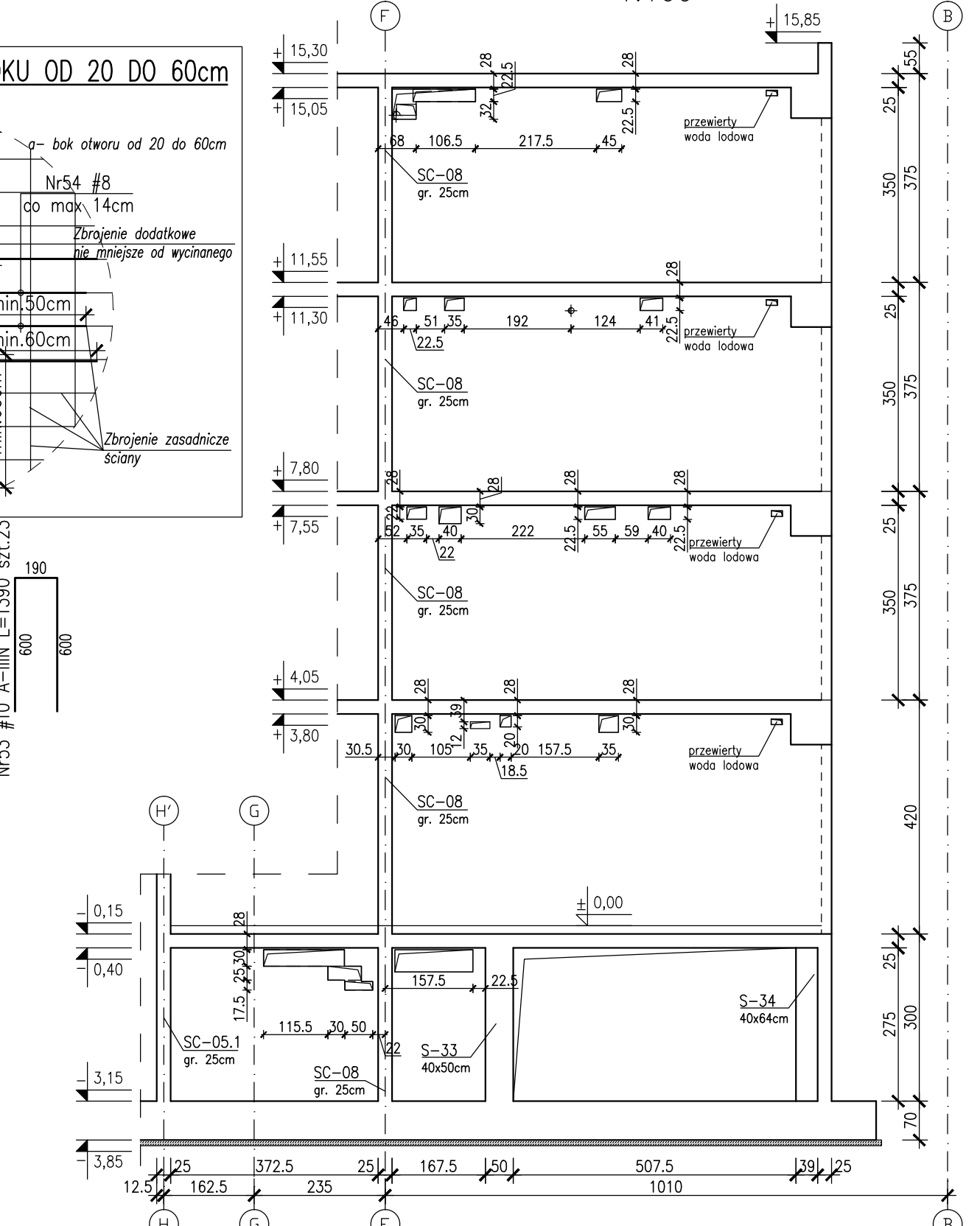
Stal zbrojeniu:

- średnice #10, #25 B500SP EPSTAL
- średnice #6, #8 B500A.
- Klasa odporności ogniowej element. żelbetowych
- piwnicy i stropu nad piwnicą R120
- parter, I, II, III, dach – główna konstrukcja nośna (słupy, ściany) R120, elementy stropu (płyta stropu, belki stropowe) R60
- Klasa ekspozycji:
- piwnica ściany, strop, podciąg, fundamenty XC3
- naziemne: ściany, strop, słupy, podciąg XC1
- płyta tarasu wspornikowego XC4, XF1

Zestawienie stali zbrojeniu: ZS2-83-0



Nr51 #10 A-IIIIN L=71mb  
Nr52 #10 A-IIIIN L=83mb  
Nr54 #8 A-IIIIN L=1170 szt.48



BUDOWA ZAKŁADU REHABILITACJI "KLINIKA  
BUDZIK DLA DOROSŁYCH"  
PRZY UL.KONDRATOWICZA 8 NA TERENIE  
MAZOWIECKIEGO SZPITALA BRÓDNOWSKIEGO  
W WARSZAWIE

PROJEKT WYKONAWCZY  
KONSTRUKCJI BUDYNKU ZAKŁADU  
REHABILITACJI „KLINIKA BUDZIK”

BRANŻA KONSTRUKCYJNA

Investor:  
FUNDACJA EWY BŁASZCZYK "AKOGO?"  
- ORGANIZACJA POŻYTKU PUBLICZNEGO  
ul. Podoleńska 4, 01-673 Warszawa  
tel. 22 8321913  
e-mail: fundacja@akogo.pl, www.akogo.pl

Jednostka projektowa:  
AUTORSKA PRACOWNIA ARCHITEKTURY CAD SP. Z O.O.  
ul. Żarnowiecka 46, 04-158 Warszawa  
tel. 740 11 45, 740 11 50, fax. 879 84 20,  
e-mail: apacad@pro.onet.pl, www.apacad.pl

Projektanci:  
mgr inż. Zenon Leoniewski  
nr upr. proj. 135/Sz/90

Opracowanie:  
mgr inż. Wojciech Murawicz

Rysunek:  
K-83-0  
Skala: 1:50  
Data: 13.12.2019

